

2015年10月7日

## 白馬五竜高山植物園 アルプス平自然遊歩道

遊歩道から植物園にかけて、ちょうど紅葉の見ごろを迎えています。ゴンドラ山頂付近も色づきはじまりました。

植物園内、花数は少なくなりましたが、マツムシソウやミヤマトリカブトなど、秋の花を見られます。



ゴンドラテレキャビン山頂付近



アルプス平自然遊歩道



アルプス平自然遊歩道



植物園内ロックガーデン



## 白馬五竜ナイトゴンドラ

夜の高山植物園散策と星空観察  
大自然の夜の世界へお出かけください。  
10月10～12日  
【上り】19:30～20:00  
【下り】21:00～21:30  
料金など詳しくは、お問い合わせください。



## お食事処緑の食卓はる

エスカルプラザ2階  
白馬産そば粉を使った五竜特製ブレンド手打ちそばをはじめ、熱々の鍋焼きうどんや、きのこもずくのそば・うどんなど、あたたかなメニューをご用意しております。

## 見ごろの花々



マツムシソウ



ミヤマトリカブト



コオニユリ



エゾリンドウ



コウゾリナ



ノコンギク



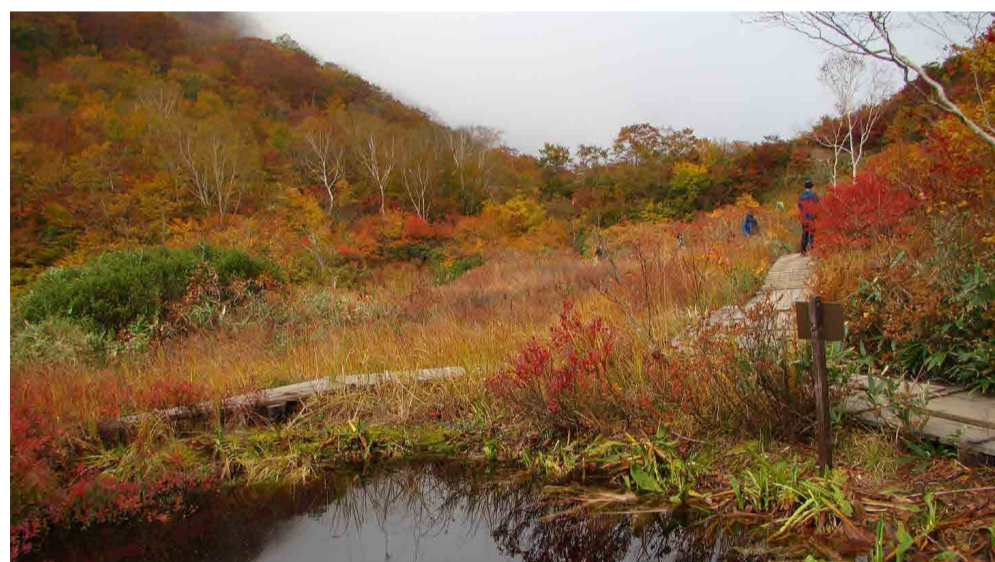
ヤマハハコ



オヤマボクチ



ヒマラヤトラノオ



地蔵の沼周辺



ナナカマド(実)



遊歩道で色づくカエデ

## エスカルガーデン 入場無料

『道のオアシス・エスカルプラザ』の前に広がるオープンガーデン。白馬や世界の花々たちが春から秋にかけて咲き続け、夏のグレンデの雄大な景色を鮮やかに彩ります。恋人の聖地『幸せの鐘』が鳴り、川のせせらぎを楽しみながら散策出来るガーデンです。



### ●テレキャビン

営業日 6月13日～11月3日  
営業時間 8:15～16:00(下り最終16:30)  
往復料金 大人1800円 小人900円

### ●アルプス展望リフト

営業日 6月13日～10月12日  
営業時間 8:25～16:00(下り最終16:15)  
料金 大人500円 小人250円

●パノラマパック(テレキャビン+展望リフト) 大人 2200円 小人 1100円

### 【お問い合わせ】

道のオアシス 白馬五竜エスカルプラザ  
TEL 0261-75-2101  
<http://www.hakubaescal.com>